

# RUTAR LIDO

9141 EBERNDORF • Lido 1  
SÜDKÄRNTEN • AUSTRIA

KÄRNTEN  
LUST AUF FKK



im Sonnenwinkel  
Kärntens

Telefon: (+43)4236/2262-0  
Fax: (+43)4236/2220  
E-Mail: fkkurlaub@rutarlido.at  
Internet: www.rutarlido.at

## Preise 2012 in Euro

## Naturisten Feriendorf

**Das Hotel** wurde 1983 erbaut, 2011 teilrenoviert. 65 Betten. Alle Wohnungen haben Fußbodenheizung, WC, Dusche, Warmwasser aus eigenem Boiler, Küche oder Kochnische, Kaffeemaschine, Telefon, Sat-TV, Safe, Balkon. Im Haus befinden sich die Reception, Camping-Dorfläden, Hallenbad 32° C mit Gegenströmanlage und Kinderplanschbecken, Sauna, Infrarotkabine, Frühstücksstube, Hotel-Restaurant, großer Kellersaal mit offenem Kamin, Personenlift, rauchfreie Räume.

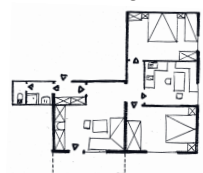
## Ferienwohnungen im LIDO HOTEL-Gebäude mit ermäßigten Halbpensionspreisen



Wohnung 2/30

**Wohnung Süd 2/30**, für 2-6 Personen, 90 m<sup>2</sup>, Schlafzimmer, Doppelbett mit Balkon Süd = Seeblick, Küche komplett (auch Geschirr- und Waschmaschine), Wohnzimmer (ausziehbare Couch), Sat-TV, Safe, Durchwahltelefon im Vorraum, Wasch-Dusch-WC-Raum, Kinderzimmer mit eigenem Waschraum mit Badewanne und WC-Kabine.

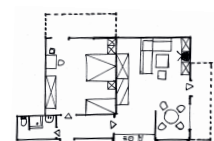
Mietpreis für 2 Pers. 111,00  
Jede weitere Pers. + 6,60  
**Halbpension 2 Pers. 130,50**  
HP jede weitere Pers. + 24,60



Wohnung 1/31

**Wohnung Nord-Ost 1/31**, für 2-7 Personen, 68 m<sup>2</sup>, Wohnzimmer mit Ausziehbett, Balkon Ost (Blick auf Eberndorf), Sat-TV, Kinderzimmer, Wohnküche, Schlafzimmer mit Großbett, Einzelbett, Wasch-Dusch-Raum mit WC-Kabine, Durchwahltelefon im Vorraum, Safe.

Mietpreis für 2 Pers. 98,00  
Jede weitere Pers. + 6,60  
**Halbpension 2 Pers. 117,00**  
HP jede weitere Pers. + 24,60



Wohnung 2/29

**Wohnung Süd-Ost 2/29**, für 2-7 Personen, 61 m<sup>2</sup>, Wohnzimmer (ausziehbare Couch und Schrankbetten) mit Küchenblock, Essecke, Balkon Süd, Wohnlandschaft, Sat-TV, Schlafzimmer mit Großbett, Einzelbett, Balkon Ost, Dusch- und Waschraum mit WC-Kabine, Durchwahltelefon im Vorraum, Safe.

Mietpreis für 2 Pers. 82,00  
Jede weitere Pers. + 6,60  
**Halbpension 2 Pers. 101,00**  
HP jede weitere Pers. + 24,60

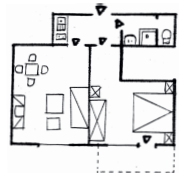
16. Juni bis 7. Juli 22. Dez. bis 6. Jan.	7. Juli bis 26. August	Frühling Herbst Winter
111,00	133,00	89,00
+ 6,60	+ 7,70	+ 5,40
<b>130,50</b>	<b>150,00</b>	<b>111,00</b>
+ 24,60	+ 25,70	+ 23,40
98,00	117,00	78,00
+ 6,60	+ 7,70	+ 5,40
<b>117,00</b>	<b>134,00</b>	<b>100,00</b>
+ 24,60	+ 25,70	+ 23,40
82,00	98,00	65,00
+ 6,60	+ 7,70	+ 5,40
<b>101,00</b>	<b>115,00</b>	<b>87,00</b>
+ 24,60	+ 25,70	+ 23,40

## Appartements im Hotelgebäude mit ermäßigten Halbpensionspreisen



Appartement 1/34

**Appartement 1/34**, für 2-5 Personen, 45 m<sup>2</sup>, Wohnzimmer mit Kochecke, Ausziehbett, Balkon West, Sat-TV, Schlafzimmer mit Großbett, Einzelbett, WC-Raum, Dusch- und Waschraum, Durchwahltelefon im Vorraum, Safe.



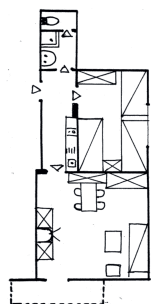
Appartement 1/35

**Appartement 1/35**, für 2-4 Personen, 41 m<sup>2</sup>, Wohnzimmer mit Ausziehbett, Sat-TV, Schlafzimmer mit Großbett, Balkon Ost, Dusch- und Waschraum mit WC-Kabine, Kochnische und Durchwahltelefon im Vorraum, Safe.



Appartement 1/37

**Appartement 1/37**, für 2-5 Personen, 46 m<sup>2</sup>, Wohnzimmer mit Ausziehbett, Balkon Ost, Sat-TV, Schlafzimmer mit Großbett, Einzelbett, Dusch- u. Waschraum mit WC-Kabine, Kochnische und Durchwahltelefon im Vorraum, Safe.



Appartement 2/22

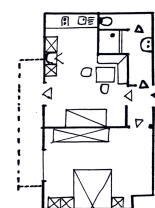
**Appartement 2/21**, für 2-4 Personen, 44 m<sup>2</sup>, Wohnküche (ausziehbare Couch), Balkon Nord, Sat-TV, Schlafzimmer mit Großbett und Einfachbett, Dusch- und Waschraum mit WC-Kabine, Durchwahltelefon im Vorraum, Safe.

**Appartement 2/22**, für 2-5 Personen, 50 m<sup>2</sup>, großes Wohnzimmer mit Ausziehbett, Balkon Nord, Sat-TV, Schlafzimmer West mit drei Betten, Kochlinie und Durchwahltelefon im Vorraum, Dusch- und Waschraum mit WC-Kabine, Safe.

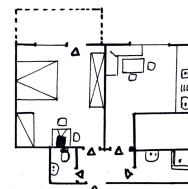
**Appartement 2/24**, für 2-4 Personen, 44 m<sup>2</sup>, Wohnküche, Schlafzimmer mit Großbett und ausziehbarer Couch, Balkon West, Sat-TV, Dusch- und Waschraum, WC-Kabine, Durchwahltelefon im Vorraum, Safe.

**Appartement 2/28**, für 2-5 Personen, 46 m<sup>2</sup>, Wohnzimmer mit Ausziehbett, Balkon Ost, Sat-TV, Schlafzimmer mit Großbett, Einzelbett, Dusch- und Waschraum mit WC-Kabine, Kochnische und Durchwahltelefon im Vorraum, Safe.

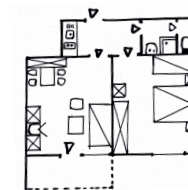
Mietpreis für 2 Pers. 71,00  
Jede weitere Pers. + 6,60  
**Halbpension 2 Pers. 91,00**  
HP jede weitere Pers. + 24,60



Appartement 2/21



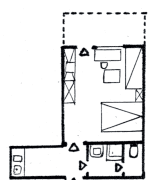
Appartement 2/24



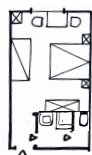
Appartement 2/28

71,00	85,00	57,00
+ 6,60	+ 7,70	+ 5,40
<b>91,00</b>	<b>102,00</b>	<b>79,60</b>
+ 24,60	+ 25,70	+ 23,40

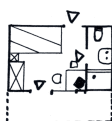
## Studios und Zimmer im Hotelgebäude mit ermäßigten Halbpensionspreisen



Studio 1/36



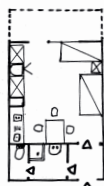
Zimmer 2/27



Zimmer 2/23

**Studio 1/36 und Studio 2/26**, für 2-3 Personen, je 25 m<sup>2</sup> Wohn-Schlafzimmer mit Schlafcouch und Doppelbett, Balkon West, Sat-TV, Wasch- und Duschaum mit WC Kabine, Kochnische und Durchwahltelefon im Vorraum, Safe.

**Studio 2/25** für 2-3 Personen, 25 m<sup>2</sup>, Wohnschlafzimmer mit Kochecke, Schlafcouch und Doppelbett, Balkon Ost, Sat-TV, Wasch- und Duschaum mit WC-Kabine, Durchwahltelefon im Vorraum, Safe.



Studio 2/25



Studio 2/26

Mietpreis für 2 Pers.  
Jede weitere Pers.  
**Halbpension 2 Pers.**  
HP jede weitere Pers.

16. Juni bis 7. Juli 22. Dez. bis 6. Jan.	7. Juli bis 26. August	Frühling Herbst Winter
63,00 + 6,60 <b>84,70</b> 24,60	75,00 + 7,70 <b>94,80</b> 25,70	50,00 + 5,40 <b>74,60</b> + 23,40
Mietpreis für 2 Pers. <b>HP für 2 Pers.</b>	50,00 <b>60,00</b>	40,00 <b>76,00</b>
Mietpreis für 1 Pers. <b>HP für 1 Pers.</b>	42,00 <b>60,00</b>	33,00 <b>51,00</b>

**Zweibettzimmer 2/27**, 25 m<sup>2</sup>, Doppelbett, Zusatzbett möglich, Sat-TV, Wasch- und Duschaum mit WC-Kabine, Durchwahltelefon, Safe.

Mietpreis für 2 Pers.  
**HP für 2 Pers.**

**Einbettzimmer 2/23**, 18 m<sup>2</sup>, auch als Zweibettzimmer geeignet, Großbett, Sat-TV, Telefon, Balkon Ost, Wasch- und Duschaum mit WC, Safe.

Mietpreis für 1 Pers.  
**HP für 1 Pers.**

Orts- und Nächtigungstaxe für Erwachsene über 16 Jahre

1,20 1,20 1,20

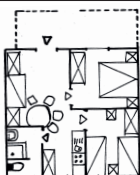
## FERIENWOHNUNGEN\*\*\* im Gelände - ebenerdig

Orts- und Nächtigungstaxe für Erwachsene über 16 Jahre

Preise für 2 Personen - Der Aufpreis für die 3. und jede weitere Person in den FeWo's im Gelände beträgt

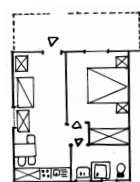
**Halbpension pro Person und Tag anstatt Euro 18,00**

16. Juni bis 7. Juli	7. Juli bis 26. August	Frühling Herbst
1,20	1,20	1,20
6,60	7,70	5,40
<b>15,00</b>	<b>15,00</b>	<b>15,00</b>
82,00	98,00	65,00
75,00	90,00	60,00
69,00	82,00	55,00
65,00	78,00	52,00



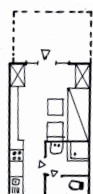
GeWo 04

**Geländewohnung (GeWo) 04**, 2-6 Personen, 42 m<sup>2</sup>, am Campingplatz Süd-Ost, Schlafzimmer mit Großbett, Kinderzimmer, Wohnzimmer mit Ausziehbetten, Küche, Sat-TV, Telefon, Safe, Fußbodenheizung, Waschaum mit Dusche und WC, (Hunde erlaubt), überdeckte Terrasse (6 x 2 m Laube) und Liegewiese nach dem Süden, PKW-Parkplatz an der Nordseite der Wohnung.



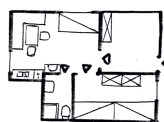
GeWo 05

**Geländewohnung (GeWo) 05**, 2-4 Pers., 37 m<sup>2</sup>, Schlafzimmer mit Großbett, Wohnzimmer mit Ausziehbetten, Küche, Sat-TV, Telefon, Safe, Fußbodenheizung, Waschaum mit Dusche und WC, (Hunde erlaubt) überdeckte Terrasse (6 x 2 m Laube) und Liegewiese nach dem Süden, PKW-Parkplatz an der Nordseite der Wohnung.



GaWo 01-03

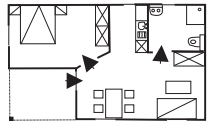
**Gartenwohnungen (GaWo) 01, 02, 03**, an der Südseite des Hotelgebäudes, für 2 Pers., Wohn-Schlafraum (13 m<sup>2</sup>) mit Doppelbett, Kochnische 4 m<sup>2</sup>, mit E-Herd, Kühlschrank, Abwaschtisch, Wasch-, Dusch- u. WC-Raum 5 m<sup>2</sup>, Fußbodenheizung, Sat-TV, Telefon, Safe, Laube 10 m<sup>2</sup>, davor Liegewiese u. Garten. Zum Autoparkplatz 20 m.



Tina

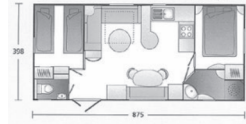
**TINA (FeWo 31)** für 2-4 Pers., 34 m<sup>2</sup>, Wohnraum mit Kochmulde, Kühlschrank, Sitzecke, Ausziehbetten, Sat-TV, Elektroheizung, Schlafzimmer mit Langbetten, Waschaum mit Dusche und WC, verglaste Terrasse, Liegewiese. Zum Parkplatz 20 m.

# FERIENWOHNUNGEN\*\*\* im Gelände - ebenerdig



Villa Eden

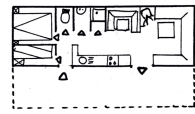
**Villa EDEN (Haus Nr. 6)**, für 2-4 Personen, 50 m<sup>2</sup> + 9 m<sup>2</sup> überdachte Terrasse, Wohn- Esszimmer mit Ausziehbetten, Sat-TV, Schlafzimmer mit Doppelbett, Küche, Waschraum mit Dusche und WC, Elektroheizung, Liegewiese und Parkplatz.



Savanna, Sienna

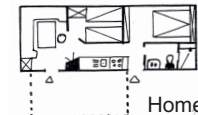
**Ferienheim: Christiane** für 2-7 Pers., ca. 40 m<sup>2</sup> + 10 m<sup>2</sup> überdachte Terrasse nach dem Osten, Wohnküche mit Esstisch, große Wohnlandschaft, Sat-TV, 3 Schlafzimmer, Dusch- und Waschraum, WC-Kabine, Liegewiese, Parkplatz. Abbildung rechts unten.

**Ferienheime: Savanna und Sienna** für 2-6 Pers., 32 m<sup>2</sup> + 10 m<sup>2</sup> überdachte Terrasse nach dem Osten, Wohnküche mit Esstisch, große Wohnlandschaft, Sat-TV, 2 Schlafzimmer, Dusch- und Waschraum, WC-Kabine, Liegewiese, Parkplatz.



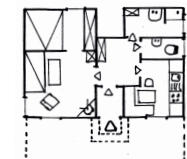
Elfi, Margot, Mobi

**Ferienheime, (englische Serienproduktion) MARGOT (Nr. 7), ELFI (Nr. 8), MOBI (Nr. 9)** für 2-4 Pers., 28 m<sup>2</sup> + 19 m<sup>2</sup> überdachte Terrasse nach dem Osten und Blick zu den Bädern, Wohnzimmer mit Sitzecke, Esstisch, Kochlinie, Elektroherd, Kühlschrank, große Wohnlandschaft, Sat-TV, Durchwahltelefon, Schlafkoje mit Großbett, Schlafnische mit Kinderetagenbett, Dusch- und Waschraum, WC-Kabine, Liegewiese, Parkplatz.



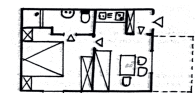
Home

**Ferienheime: Home I (Nr. 10), II (Nr. 6 a), III (Nr. 16) + IV (Nr. 17)** für 2-4 Pers., 28 m<sup>2</sup> plus 12 m<sup>2</sup> überdachte Terrasse Warmwasseraufbereitung und Kochstelle mit Gas betrieben. Sat-TV. Zwei Einheiten sind Hundehaltern vorbehalten. Wohnzimmer mit Sitzecke, Esstisch, Kochlinie, Kühlschrank, Schlafkoje mit Großbett und Schlafnische mit Kinderbetten. Dusch- und Waschraum. Liegewiese u. Parkplatz.



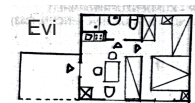
Ferienhaus 11

**Ferienhaus Nr. 11**, für 2-4 Personen, 34 m<sup>2</sup> + 14 m<sup>2</sup> überdeckte Terrasse nach dem Osten, Wohnraum mit Ausziehbett, SAT-TV, Telefon, Schlafzimmer mit Großbett-Nische, Küche, Elektroherd, Kühlschrank, Essnische, Vorraum, Waschraum mit Dusche, WC-Kabine, Elektroheizung, Liegewiese, Parkplatz beim Haus.



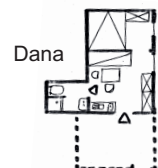
Adi

**ADI (FeWo 51)**, für 2-4 Personen, beim Geländehallenbad, 25 m<sup>2</sup> + 9 m<sup>2</sup>, überdeckte Terrasse, Wohnzimmer mit ausziehbarer Couch, Sat-TV, Durchwahltelefon, Kochnische, Elektroherd, Kühlschrank, Schlafzimmer mit Großbett, Waschraum mit Dusche und WC, Zentralheizung, Liegewiese, bis zum Parkplatz 30 m.



Evi

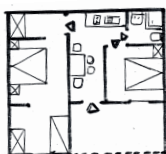
**EVI (FeWo 52)**, für 2-3 Personen, an der Nordseite des Geländehallenbades, 21 m<sup>2</sup> + 8 m<sup>2</sup> überdeckte Terrasse, Wohnküche, Schlafrum mit Großbett und Einzelbett, Waschraum mit Dusche und WC, Sat-TV, Liegewiese, bis zum Parkplatz 25 m.



Dana

**DANA (FeWo 32)**, für 2-3 Personen, 18 m<sup>2</sup> + 10 m<sup>2</sup> überdeckte Terrasse nach dem Osten, Wohnraum mit Kochecke, Esstisch, Bettbank, Schlafnische mit Großbett, SAT-TV, Waschraum mit Dusche und WC, Liegewiese, bis zum Parkplatz 10 m.

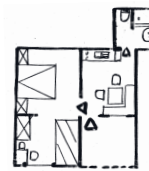
**Ferienwohnungen WALIB, Nr. 21, 23 und 25**, an der Ostseite des Sommerrestaurants, 2-4 Personen, alle mit überdeckter Terrasse, Küche, Schlafzimmer, Kinderzimmer (nur Nr. 21), Waschraum mit Dusche und WC, Liegewiese, Sat-TV.



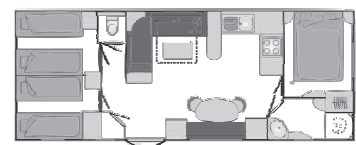
Walib 21



Walib 23



Walib 25



Ferienheim Christiane

16. Juni bis 7. Juli.	7. Juli bis 26. August	Frühling Herbst
89,00	108,00	70,00
89,00 Max. Preis 107,70	108,00 Max. Preis 128,80	70,00 Max. Preis 86,60
82,00	98,00	65,00
63,00	75,00	50,00
69,00	82,00	55,00
59,00	70,00	47,00
59,00	70,00	47,00
51,00	58,00	43,00
51,00	58,00	43,00
51,00	58,00	43,00

## Aktion Halbpension 2012

Bei Buchung von Halbpension in den Ferienwohnungen, Mobilheimen und Mietcaravans am Gelände erhalten Sie einen Rabatt. Sie zahlen anstatt Euro 18,00 nur Euro 15,00 pro Tag und Person!

## Reservierungsrichtlinien:

Bei Anfragen oder Bestellung die genauen An- und Abreisedaten, die Personenanzahl sowie das Alter der Kinder angeben. Nach Zusendung des Mietvertrages ist ein Drittel des Gesamtpreises als Anzahlung zu überweisen.

**Halten von Hunden:** In den Ferienwohnungen am Gelände ist auf Anfrage teilweise das Halten von Hunden erlaubt. Die Endreinigungsgebühr hierfür beträgt Euro 25,00.

**Zwischenreinigung auf Wunsch:** Euro 25,00 pro Reinigung. Sollte die Wohnung zum Schluss stark verrauchert sein und ist diese nach der üblichen Generalreinigung am gleichen Tag **nicht** wieder vermietbar, so ist ein Tagesmietpreis als Endreinigungsgebühr zu bezahlen.

**An- und Abreise:** Die Appartements und Ferienwohnungen sind spätestens ab 16.00 Uhr bezugsbereit. Am Abreisetag sind die Wohneinheiten bis 10.00 Uhr zu räumen. **Frühbucherrabatt:** 5 % Rabatt bei Vorauszahlung bis 31.12., bei Vorauszahlung bis 28. 2.vom Logiepreis 3 % Rabatt.

**Organisationsrabatt:** 5 % mit gültigem Ausweis. Nicht bei Kreditkartenzahlung, bei Halbpension-Paketangeboten im Hotelgebäude sowie dem Verpflegungsanteil bei Halbpension in den Ferienwohnungen. Kann nicht mit anderen Aktionen oder Rabatten kombiniert werden. Es kann jeweils nur eine Aktion oder Rabatt in Anspruch genommen werden. Wir empfehlen den Abschluss einer Reisetornoversicherung. Wir helfen Ihnen dabei gerne.